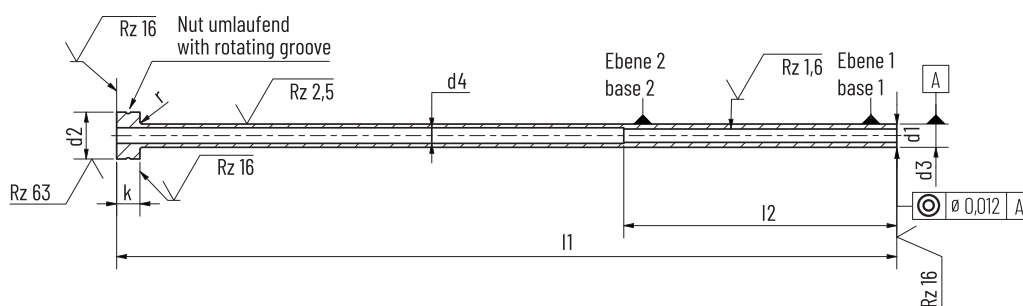


EJECTOR SLEEVES WITH CYLINDRICAL HEAD

DIN ISO 8405, bright nitrided (similar DIN 16756)



Item no.
6615.

At level 1 the coaxiality tolerance to A is max. 0,012 mm. At level 2 this value is max. 0,012 (l2 • 10⁻¹).

Hardness

Shaft: min. 950 HV 0,3 on the surface. Core tensile strength approx. 1400 N/mm².
Head: HRC 45 + 10/- 5

Material

Hot working tool steel

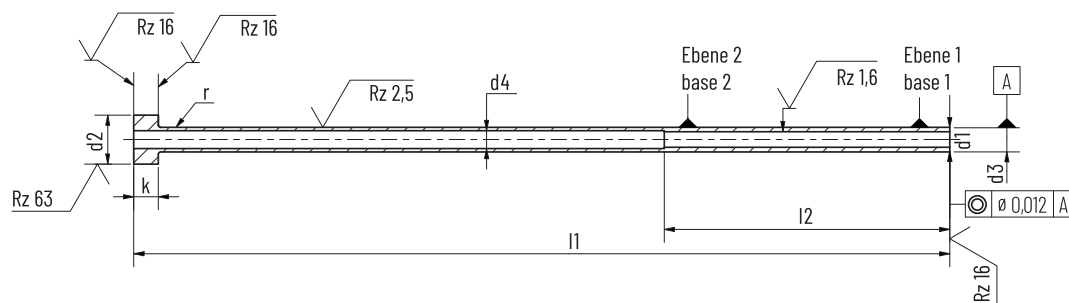
d ₁ H5	d ₃ g6	d ₄	d ₂ 0 -0,2	k 0 -0,05	r +0,2 0	l ₂ +2 0	l ₁ +1 0	50	60	75	100	125	150	175	200	225	250	275	300	325	400	
1,5	3	1.8 ±0,1	6	3	0,3	35		•	•	•	•	•	•									
1,6	3	2 +0,2/-0,1	6	3	0,3	35			•	•	•	•	•									
1,7	3	2 +0,2/-0,1	6	3	0,3	35				•	•	•	•									
2	4	2.5 +0,2/-0,1	8	3	0,3	35			•	•	•	•	•	•	•							
2,2	4	2.5 +0,2/-0,1	8	3	0,3	35				•	•	•	•	•	•	•						
2,5	5	3 +0,2/-0,1	10	3	0,3	35			•	•	•	•	•	•	•	•						
2,7	5	3 +0,2/-0,1	10	3	0,3	35				•	•	•	•	•	•	•						
3	5	3.5 +0,2/-0,1	10	3	0,3	45		•	•	•	•	•	•	•	•	•						
3,2	5	3.5 +0,2/-0,1	10	3	0,3	45			•	•	•	•	•	•	•	•						
3,5	5	3.8 +0,2/-0,1	10	3	0,3	45				•	•	•	•	•	•	•						
3,5	6	4 +0,2/-0,1	12	5	0,5	45		•	•	•	•	•	•	•	•	•						
3,7	6	4 +0,2/-0,1	12	5	0,5	45		•	•	•	•	•	•	•	•	•						
4	6	4.5 +0,2/-0,1	12	5	0,5	45		•	•	•	•	•	•	•	•	•						
4	8	4.5 +0,2/-0,1	14	5	0,5	45				•	•	•	•	•	•	•						
4,2	8	5 +0,3/-0,1	14	5	0,5	45		•	•	•	•	•	•	•	•	•						
4,5	8	5 +0,3/-0,1	14	5	0,5	45			•	•	•	•	•	•	•	•						
5	7	5.5 +0,3/-0,1	12	5	0,5	45				•	•	•	•	•	•	•						
5	8	5.5 +0,3/-0,1	14	5	0,5	45		•	•	•	•	•	•	•	•	•						•
5,2	8	5.5 +0,3/-0,1	14	5	0,5	45			•	•	•	•	•	•	•	•						•
5,5	8	5.8 +0,3/-0,1	14	5	0,5	45			•	•	•	•	•	•	•	•						•
6	9	6.5 +0,3/-0,1	14	5	0,5	45				•	•	•	•	•	•	•						•
6	10	6.5 +0,3/-0,1	16	5	0,5	45		•	•	•	•	•	•	•	•	•						•

d_1	d_3	d_4	d_2	k	r	l_2	l_1	50	60	75	100	125	150	175	200	225	250	275	300	325	400
H5	g 6		0	0	+0,2	+2	+1														
			-0,2	-0,05	0	0	0														
6,2	10	6.5+0,3/-0,1	16	5	0,5	45			•	•	•		•	•	•	•	•	•	•	•	•
7	10	7.5+0,3/-0,1	16	5	0,5	45															
8	12	8.5+0,3/-0,1	20	7	0,8	45			•	•	•	•	•	•	•	•	•	•	•	•	•
8,2	12	8.5+0,3/-0,1	20	7	0,8	45			•	•	•	•	•	•	•	•	•	•	•	•	•
9	12	9.3+0,3/-0,1	20	7	0,8	45															
10	14	10.5+0,3/-0,1	22	7	0,8	45															
10,5	14	11+0,3/-0,1	22	7	0,8	45															
12	16	12.5+0,3/-0,1	22	7	0,8	45															
12,5	16	13+0,3/-0,1	22	7	0,8	45															
16	20	16.5+0,3/-0,1	26	7	1	50															

Please specify necessarily d_3 on the orders. Special dimensions can be delivered at short notice.

EJECTOR SLEEVES WITH CYLINDRICAL HEAD

DIN ISO 8405, hardened (similar DIN 16756)



Item no.
6621.

Hardness
Shaft: HRC 60 ± 2
Head: HRC 45 +10/- 5

Material
WS

At level 1 the coaxiality tolerance to A is max. 0,012 mm. At level 2 this value is max. 0,012 (l2 • 10⁻¹).

d ₁ H5	d ₃ g6	d ₄	d ₂ 0 -0,2	k 0 -0,05	r +0,2 0	l ₂ +2 0	l ₁ +1 0	50	60	75	100	125	150	175	200	225	250	275	300	325	400	
1,5	3	1.8 ± 0,1	6	3	0,3	35	
1,6	3	2 + 0,2/- 0,1	6	3	0,3	35	
1,8	3	2.1 + 0,2/- 0,1	6	3	0,3	35	
1,9	3	2.2 + 0,2/- 0,1	6	3	0,3	35	
2	4	2.5 + 0,2/- 0,1	8	3	0,3	35	
2,2	4	2.5 + 0,2/- 0,1	8	3	0,3	35	
2,5	4	2.8 + 0,2/- 0,1	8	3	0,3	35	
2,5	5	3 + 0,2/- 0,1	10	3	0,3	35	
2,7	5	3 + 0,2/- 0,1	10	3	0,3	35	
3	5	3.5 + 0,2/- 0,1	10	3	0,3	45	
3	6	3.5 + 0,2/- 0,1	12	5	0,5	45	
3,2	5	3.5 + 0,2/- 0,1	10	3	0,3	45	
3,5	5	3.8 + 0,2/- 0,1	10	3	0,3	45	
3,5	6	4 + 0,2/- 0,1	12	5	0,5	45	
3,7	6	4 + 0,2/- 0,1	12	5	0,5	45	
4	5,5	4.5 + 0,2/- 0,1	10	3	0,5	45	
4	6	4.5 + 0,2/- 0,1	12	5	0,5	45	
4	6,2	4.5 + 0,2/- 0,1	12	5	0,5	45	
4	8	4.5 + 0,2/- 0,1	14	5	0,5	45	
4,2	6	4.5 + 0,2/- 0,1	12	5	0,5	45	
4,2	8	4.5 + 0,2/- 0,1	14	5	0,5	45	
4,5	6	4.8 + 0,2/- 0,1	12	5	0,5	45	
4,5	7	5 + 0,3/- 0,1	12	5	0,5	45	
4,5	8	5 + 0,3/- 0,1	14	5	0,5	45	

d_1 H5	d_3 g6	d_4	d_2 0 -0,2	k 0 -0,05	r +0,2 0	l_2 +2 0	l_1 +1 0	50	60	75	100	125	150	175	200	225	250	275	300	325	400	
5	7	5.5+0,3/-0,1	12	5	0,5	45																
5	8	5.5+0,3/-0,1	14	5	0,5	45																
5,2	8	5.5+0,3/-0,1	14	5	0,5	45																
5,5	8	5.8+0,3/-0,1	14	5	0,5	45																
6	9	6.5+0,3/-0,1	14	5	0,5	45																
6	10	6.5+0,3/-0,1	16	5	0,5	45																
6,2	10	6.5+0,3/-0,1	16	5	0,5	45																
6,5	10	7+0,3/-0,1	16	5	0,5	45																
7	10	7.5+0,3/-0,1	16	5	0,5	45																
8	11	8.5+0,3/-0,1	16	7	0,8	45																
8	12	8.5+0,3/-0,1	20	7	0,8	45																
8,2	12	8.5+0,3/-0,1	20	7	0,8	45																
8,5	12	9+0,3/-0,1	20	7	0,8	45																
9	12	9.3+0,3/-0,1	20	7	0,8	45																
10	14	10.5+0,3/-0,1	22	7	0,8	45																
10,2	14	10.5+0,3/-0,1	22	7	0,8	45																
10,5	14	11+0,3/-0,1	22	7	0,8	45																
11	14	11.5+0,3/-0,1	22	7	0,8	45																
12	16	12.5+0,3/-0,1	22	7	0,8	45																
12,5	16	13+0,3/-0,1	22	7	0,8	45																
16	20	16.5+0,3/-0,1	26	7	1	50																

Please specify necessarily d_3 on the orders. Special dimensions can be delivered at short notice.